

LES SALLES MUNICIPALES DISPONIBLES À LA RESERVATION

Configuration technique des salles

Salle du Confluent



RENSEIGNEMENTS

SERVICE PILOTAGE ET GESTION DES MOYENS

Tél. 05 61 41 40 80

reservationsalle@portetgaronne.fr





SALLE DU CONFLUENT

Rue de l'Hôtel de Ville

GRANDE SALLE

Superficie totale : 857,28 m²
 Espace scénique sonorisé : 110 m²
 700 places assises sur 720m²
 2 200 places debout

HALL D'ENTRÉE

Comptoir d'accueil
 Bar
 Vestiaire de 18,56 m² avec 3 portants
 Panneau d'affichage

LOGES

Loge N°1 de 7 m² avec douche
 Loge N°2 de 4,60 m² avec douche
 Arrière scène de 37 m²

CUISINE

Espace de préparation de 23,56 m²
 Espace de plonge de 14,43 m²

TOILETTES PUBLIQUES

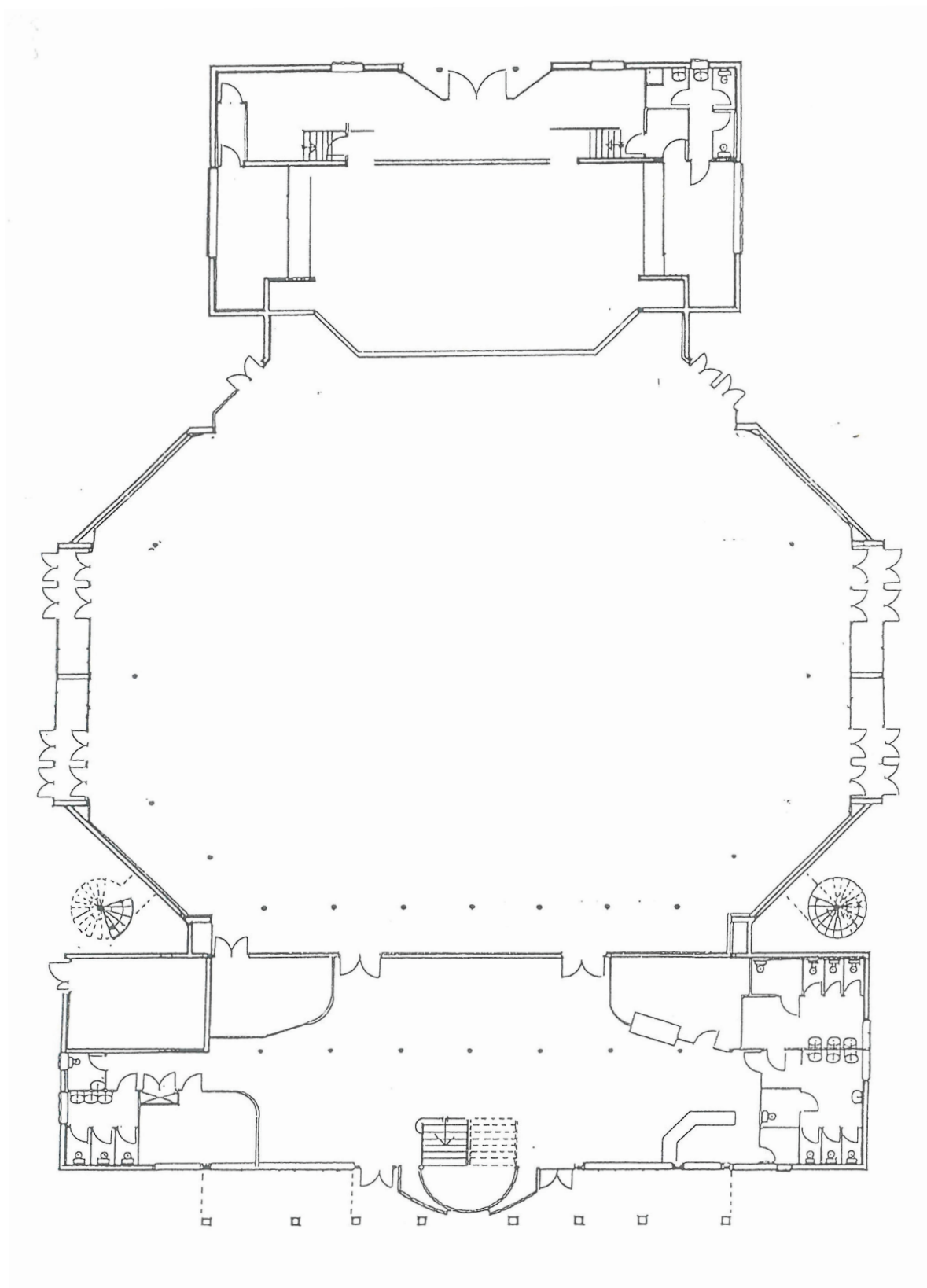
3 toilettes Dames + 1 PMR
 3 toilettes Hommes + 1 PMR



Parkings à proximité

Salle du Confluent : 60 places
 Hôtel de Ville : 55 places
 (Places PMR)

▶ PLAN DE SALLE



Comment se rendre à la salle du Confluent ?

En venant de Toulouse par le périphérique (direction l'A64 / Foix Tarbes), emprunter la sortie 37A en passant sous le pont ; serrer à gauche en haut de ce pont direction « Portet-sur-Garonne ». Au premier rond-point, aller tout droit sur le boulevard de l'Europe ; au rond-point suivant (avant le pont en direction du centre-ville de Portet), tourner à droite puis à gauche pour rejoindre la RN20 en direction de Muret. Au 1^{er} feu, aller tout droit et serrer à gauche ; au feu suivant (station essence), tourner à gauche, puis 1^{ère} rue à droite (Ancienne Route Impériale). A 300 m, tourner à gauche (rue de l'Hôtel de Ville).

RENSEIGNEMENTS

SERVICE PILOTAGE ET GESTION DES MOYENS

Espace Pierre de Coubertin

Tél. 05 61 41 40 80

reservationsalle@portetgaronne.fr

www.portetgaronne.fr

