

## Un accueil de proximité

OUVERT À TOUS

Pour vous accompagner  
dans vos démarches du quotidien

**A L'ESPACE JACQUES BREL**

13 allée Jacques Brel

FORMATION,  
EMPLOI, RETRAITE



SANTÉ



JUSTICE



FAMILLE



LOGEMENT, MOBILITÉ  
ET COURRIER



BUDGET  
IMPÔTS



Plus d'infos sur  
[www.portetgaronne.fr](http://www.portetgaronne.fr)

RENSEIGNEMENTS

Tél : 05 61 72 92 29  
[maisonfranceservices@portetgaronne.fr](mailto:maisonfranceservices@portetgaronne.fr)



## POUR FAIRE VOS DÉMARCHES EN LIGNE, N'OUBLIEZ PAS :

### POUR CRÉER MON COMPTE À L'ASSURANCE MALADIE



- Carte vitale
- RIB
- Adresse mail
- Numéro de téléphone portable

### POUR CRÉER UNE ADRESSE MAIL LAPOSTE.NET (GRATUITE)



- Numéro de téléphone portable



Via FranceConnect, vous pouvez vous connecter  
à toutes les administrations en ligne à partir  
de vos identifiants chez un des partenaires ci-dessous :



### N'OUBLIEZ PAS VOS IDENTIFIANTS :



- Numéro de Sécurité Sociale
- Code confidentiel



- Numéro fiscal
- Mot de passe



- Numéro Sécurité Sociale MSA
- Mot de passe

FranceConnect, c'est la solution proposée par l'État  
pour sécuriser et simplifier la connexion à plus de 900  
services en ligne via l'un de vos comptes personnels.

## ACCÈS



### Espace France services

Espace Jacques Brel - 13 allée Jacques Brel à Portet-sur-Garonne

### Pour venir en bus :

Bus Linéo 5 ou N°50 - arrêt Claire Fontaine ou Ecole Récébédou.

## HORAIRES D'OUVERTURE AU PUBLIC

Lundi : 14h - 17h30

Mardi, mercredi et jeudi : 9h - 12h et 14h - 17h30

Vendredi : 9h - 12h

Plus d'informations dans votre France services  
ou sur [france-services.gouv.fr](http://france-services.gouv.fr)

### Les opérateurs partenaires



## BESOIN D'AIDE POUR VOS DÉMARCHES ADMINISTRATIVES ET NUMÉRIQUES ?

Les agents de votre France services sont formés et disponibles pour vous accompagner gratuitement dans vos démarches de la vie quotidienne, en lien avec les partenaires nationaux et locaux, à moins de 30 minutes de chez vous.



## LES SERVICES DU QUOTIDIEN À CÔTÉ DE CHEZ VOUS

Des exemples d'accompagnement

### JUSTICE



- Je fais face à un litige ou un conflit
- Je suis mis(e) en relation avec une MDJ (Maison de Justice) ou une association d'Aide aux Victimes
- Je suis accompagné(e) pour le règlement en ligne de mes amendes

### IMPÔTS



- Je déclare mes impôts
- Je suis aidé(e) pour la prise de rendez-vous

### LOGEMENT ET MOBILITÉ



- Je demande mon permis de conduire
- J'ai besoin d'une carte grise
- Je me renseigne sur une aide au logement

### EN LIBRE ACCÈS MISE À DISPOSITION D'OUTILS INFORMATIQUES

- Je dispose d'un accès internet et visio
- Je peux imprimer, scanner, photocopier mes documents
- Je rédige mes courriers administratifs
- Je crée mon adresse e-mail ...

Accédez à votre espace France services de Portet-sur-Garonne sur le site

[www.portetgaronne.fr](http://www.portetgaronne.fr)

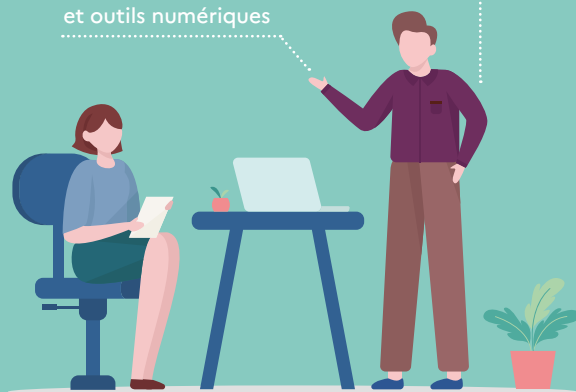


Aide à l'utilisation  
des services  
et outils numériques



Accueil

en espace confidentiel,  
information  
et orientation



Mise en relation

et accompagnement  
personnalisé

L'agent de la structure France services contactera directement un référent en cas de situation complexe afin de vous donner directement une réponse.

### FORMATION, EMPLOI, RETRAITE



- Je prépare ma retraite
- Je crée et j'accède à mon compte Pôle Emploi
- Je m'informe sur mes droits sociaux à la MSA (Mutuelle Santé Agricole)

### SANTÉ PRÉVENTION



- Je suis accompagné(e) dans mes démarches auprès de l'Assurance Maladie
- Je reçois des informations générales sur la MDPH (Maison Départementale des Personnes Handicapées)

### ÉTAT CIVIL ET FAMILLE



- Ma situation change : mariage, décès, naissance, grossesse...
- Je suis accompagné(e) pour mes démarches en ligne auprès de la CAF
- Je suis accompagné(e) pour les pré-demandes de carte d'identité et de passeport