

1^{ère} édition

Budget

participatif
citoyen

Le
Catalogue

2022

DÉCOUVREZ LES PROJETS
SOUMIS AU VOTE

À vous de
voter !

Du 11 septembre
au 31 octobre

www.portetgaronne.fr

Faire la ville ensemble

Tel est l'engagement de la municipalité

En avril dernier, la Ville lançait la 1^{ère} édition du Budget Participatif Citoyen.

Le Budget Participatif Citoyen, c'est dédier une partie du budget d'investissement de la Ville, avec une enveloppe significative de 80 000 €, à des projets proposés par les Portésiens, pour les Portésiens et choisis par les Portésiens.

Cette première édition du Budget Participatif Citoyen tient ses promesses !

> 49 idées ont été déposées pour cette première édition.

Ce chiffre montre que les Portésiens souhaitent devenir acteurs de leur ville.

Suite à l'étude technique et de faisabilité des projets par les services de la Ville, **24 projets** ont été retenus et sont aujourd'hui soumis au vote.

Nous vous invitons aujourd'hui à découvrir dans ce catalogue ces 24 projets.

L'heure est donc venue pour vous de choisir ceux qui vous semblent les plus pertinents ou vos coups de coeur !



POURQUOI MON PROJET N'A-T-IL PAS ÉTÉ RETENU ?

Car il ne répondait pas aux critères du Budget Participatif (voir le règlement) :

- Ne pas excéder 20 000 €,
- Relever des compétences de la commune,
- Ne concerner que des dépenses d'investissement sans frais de fonctionnement associés
- Ne pas relever des pouvoirs de police du Maire (sécurité publique, tranquillité publique et salubrité publique, police de circulation).
- Leur faisabilité technique, juridique ou financière n'a pu être confortée à l'instruction

Cela ne signifie pas que ces projets ne présentent aucun intérêt, ou ne seront jamais mis en œuvre par la Ville, mais ils sont orientés vers d'autres dispositifs que le Budget Participatif Citoyen.

Les projets suivants qui relevaient de compétences assumées par le Muretain Agglo, donc inéligibles dans le cadre du budget participatif, ont néanmoins fait l'objet d'une saisine du président du Muretain par M. le Maire :

- « Plus économique, plus écologique : des serviettes en tissu à la cantine »
- « Installation de poubelles publiques pour le tri sélectif sur les espaces publics du bord de Garonne »

Nous vous remercions de votre compréhension.

Comment voter ?

LE VOTE EST OUVERT

DU 11 SEPTEMBRE AU 31 OCTOBRE MINUIT !

Chaque votant peut choisir de 1 à 2 projets.

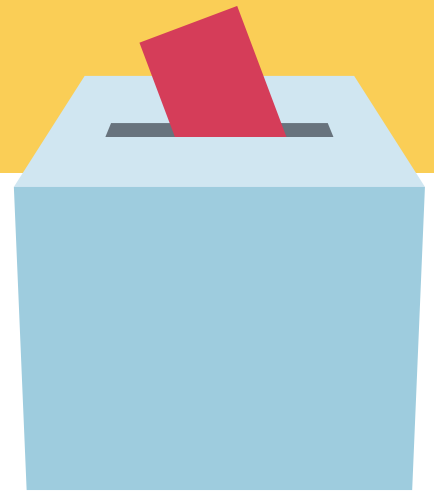
> **Le vote peut s'effectuer directement en ligne sur le site de la ville www.portetgaronne.fr**

Il est nécessaire de disposer d'une adresse électronique pour voter en ligne.

> **OU par papier**, en glissant un bulletin de vote dans une des urnes à votre disposition dans certains accueils municipaux :

- à la mairie,
- au Château de Portet,
- à la médiathèque,
- à l'espace Pierre de Coubertin
- à l'espace Jacques Brel.

Vous pouvez utiliser le bulletin de vote à la fin du catalogue et le remplir tranquillement chez vous, puis le déposer dans l'un des lieux de vote.



Qui peut voter ?

Tous les Portésiens, sans condition d'âge (les mineurs doivent être accompagnés d'un référent majeur)

QUELQUES RÈGLES À CONNAÎTRE POUR BIEN VOTER

> **Vous ne pouvez voter qu'une seule fois**

Le vote papier et le vote numérique ne sont pas cumulables : IL FAUT CHOISIR !

> **Vous pouvez voter pour 1 ou 2 projets différents** (sans priorisation).

> **Pour voter, vous devez OBLIGATOIREMENT indiquer vos coordonnées postales.**

Tout vote effectué sans indiquer les coordonnées sera considéré comme nul.



*Parlez-en autour de vous et incitez vos proches et vos voisins à voter pour le budget participatif citoyen de Portet.
Ce sont les Portésiennes et Portésiens qui décident !*

DES QUESTIONS ?

Tél : 05 61 72 00 15

participationcitoyenne@portetgaronne.fr

PROJET 1

Pique-nique ludique

Mobiliers urbains

 **Berges de Garonne**

L'idée de ce projet serait de créer dans le parc, entre la promenade du Baron Ritay et la Garonne, une aire de pique-nique, avec plusieurs tables en bois pour ne pas dénaturer le site et des tables de jeux de société géants (ping-pong, puissance 4, jeux de damier...).

Cela permettrait aux Portésiens et aux visiteurs de profiter de ce joli parc en piqueniquant tout en faisant des pauses ludiques.



Coût :
7 500 €



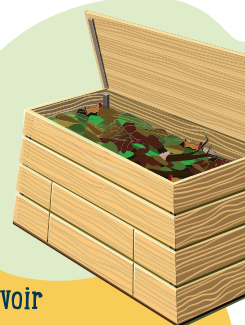
Développement durable et environnement

 **Dans le Parc du Château ou en bord de Garonne**

« Bonjour M. le Maire, j'aimerais vous demander si vous êtes d'accord de fabriquer un grand composteur pour si des gens n'ont pas de jardin ».

Le compost à tout le monde

PROJET 2



> Bon à savoir

Outre l'investissement initial, ce projet nécessitera du fonctionnement récurrent pour vivre dans la durée et ne pas générer de nuisance. Le projet est éligible pour son volet d'investissement.

Toutefois, il ne sera réalisé que si la Ville parvient à identifier une structure porteuse (association, collectif de riverains, citoyens volontaires) pour s'occuper de la gestion du composteur. Le choix du lieu d'implantation s'effectuera avec la structure porteuse, en relation avec les riverains voisins.



Si vous souhaitez vous engager pour faire vivre ce projet, écrivez-nous à : participationcitoyenne@portetgaronne.fr

Coût :
500 €

PROJET 3

Un jardin pour planter des fleurs et des légumes réservé aux enfants

Espaces verts

 **Champ de la rue des Ecoles**

Ce jardin, si possible grillagé, occuperait les enfants qui ne partent pas en vacances. Cela leur ferait aimer et respecter la nature. Ils seraient fiers de leur travail et ils se responsabiliseraient. Pour le 21 juin de chaque année, ils pourraient vendre le fruit de leur travail. Les gens se connaîtraient. Ceci pourrait créer du lien social.



Coût :
11 000 €

20 composteurs collectifs dans les quartiers

PROJET 4

 **Dans la commune**

Développement durable et environnement

Afin de limiter nos déchets ménagers et de pouvoir les valoriser, il serait intéressant de mettre en place des composteurs collectifs dans tous les quartiers de la ville (une vingtaine). Chaque foyer ne pouvant pas forcément en mettre un chez lui.

Le compost ainsi créé pourrait être utilisé par la Ville pour les plantations publiques ou par tout particulier qui en ferait le démantèlement.

> Bon à savoir

Outre l'investissement initial, le projet nécessitera du fonctionnement récurrent pour vivre dans la durée et ne pas générer de nuisance. Le projet est éligible pour son volet d'investissement. Toutefois, il ne sera réalisé que si la Ville parvient à identifier une structure porteuse (association, collectif de riverains, citoyens volontaires) pour s'occuper de la gestion de chaque composteur. Le choix du lieu d'implantation s'effectuera avec la structure porteuse, en relation avec les riverains voisins.



Si vous souhaitez vous engager pour faire vivre ce projet, écrivez-nous à : participationcitoyenne@portetgaronne.fr

Coût :
10 000 €



PROJET 5

Santé,
Solidarité

Des bornes anti-moustiques

 *Centre du village*

Acquisition et installation par la Ville dans un espace public du centre très fréquenté de 3 bornes anti-moustiques pour lutter durablement et efficacement contre la gêne et les risques occasionnés par les moustiques, sans danger pour les populations et les écosystèmes.



PROJET 6

Aménagement
des espaces
publics

Un nouveau point d'eau sur le Ramier

 *Berges de Garonne*

Créer un point d'eau, une fontaine, en bord de Garonne. Beaucoup de Portésiens s'y retrouvent pour pique-niquer ou se divertir sans pouvoir se désaltérer ou se nettoyer les mains.



Réalisation d'une maquette tactile en bois noble de l'église Saint-Martin

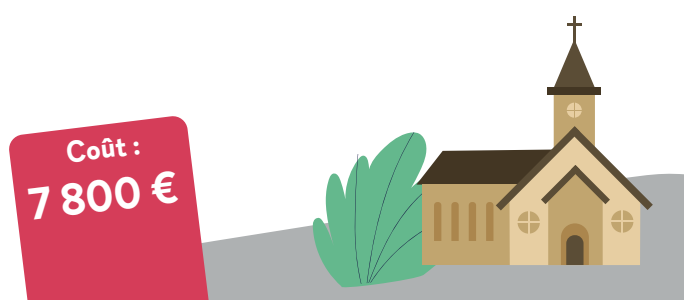
PROJET 7

Valorisation
du patrimoine

 *Eglise Saint-Martin*

Acquisition d'une maquette en bois noble de l'église Saint-Martin, réalisée en coopération avec une association de malades en reconstruction qui à travers ce type de réalisation travaillent leur concentration, le sens de l'organisation mais aussi le sens artistique.

Il s'agira d'une maquette tactile, car très détaillée, qui permettra notamment aux malvoyants et non-voyants de « toucher » le patrimoine de notre commune. Cette maquette de dimensions approximatives 8000 x 400 x 600 mm, sera réalisée sur une période de 2/3 ans.



Davantage de bancs en bords de Garonne

PROJET 8

 *Berges de Garonne*

Mobiliers
urbains

Davantage de bancs en bois sous les arbres, vers l'ancien terrain de rugby.



PROJET 9

Loisirs

Un terrain de pétanque

 Rue Guillaume Appolinaire

Création d'un terrain de pétanque au niveau de la placette du lotissement, sur l'espace vert. Projet qui intéresse le voisinage de tous âges, car c'est un sport qui se pratique entre amis et en famille. Il serait souhaitable de conserver l'arbre central pour ombrager les joueurs et privilégier un cerclage en rondins de bois.

Coût :
8 400 €

Développement durable et environnement

PROJET 11

Des récupérateurs d'eau sur les bâtiments municipaux

 Sur tous les bâtiments publics où cela sera possible et utile aux utilisateurs.

Au vu des sécheresses actuelles et à venir, l'installation de récupérateurs d'eau de pluie sur les bâtiments publics qui le permettent (mairie, écoles, centres de loisirs, installations sportives) serait un moyen de diminuer l'utilisation de l'eau de la ville. Cette eau pourrait être utilisée pour l'arrosage des espaces verts publics et par les utilisateurs de ces équipements.

Coût :
10 000 €

PROJET 10

Développement durable et environnement

Aménager des poulaillers partagés dans notre ville

 Tous lieux où des volontaires se manifesteront pour s'impliquer dans la durée sur la gestion du poulailler

Posséder un poulailler à la maison n'est pas toujours possible. Que vous manquiez de place, de temps ou d'argent, le poulailler partagé c'est LA solution pour profiter d'œufs frais tout en réduisant ses déchets alimentaires !

Une dynamique collective autour de l'élevage qui permettra de faciliter les rencontres. Avec à terme un événement « omelette pascalle » partagée... !

Coût pour 3 poulaillers :
12 000 €

> Bon à savoir

Le projet est éligible pour son volet d'investissement. Toutefois, il ne sera réalisé que si la Ville parvient à identifier une structure porteuse (association, collectif de riverains, citoyens volontaires) pour s'occuper de la gestion de chaque poulailler. Le choix du lieu d'implantation s'effectuera avec la structure porteuse, en relation avec les riverains voisins.



Si vous souhaitez vous engager pour faire vivre ce projet, écrivez-nous à : participationcitoyenne@portetgaronne.fr

PROJET 12

Mobiliers urbains

 Berges de Garonne

3 hamacs urbains

Créer un lieu de détente, de ressourcement, de relaxation pour les salariés, les habitants, les commerçants dans un cadre verdoyant et idyllique près de l'eau.

Coût :
8 780 €



PROJET 13

2 ombrières en bords de Garonne

Mobiliers urbains



Berges de Garonne

Il s'agirait de structures à disposition de tous, semi ouvertes sur la toiture et végétalisables. L'idée est de créer un espace d'ombre, des jeux d'ombres, une oasis de fraîcheur lors des grosses chaleurs. Un abri également à petites averse ou encore simplement un élément contemplatif agréable à vivre et à observer.



Coût :
18 800 €

PROJET 15

Sécurisation du Skate park pour des enfants en sécurité



Skate park
près du gymnase Jules Vallès

Loisirs

Depuis plusieurs années, Portet est équipé d'un des plus beaux skate park de la région. Mais la sécurité de ses utilisateurs pourrait encore être améliorée. Le sable et le gravier arrêtaient parfois très violemment les usagers. Il suffirait de retirer les barrières (qui elles-mêmes sont dangereuses, un bras coincé peut virer au drame) et de les remplacer par un muret afin d'empêcher le sable et le gravier de passer.



Coût :
1 800 €

PROJET 14

Espace nature et convivialité rue de Provence

Aménagement des espaces publics



Rue de Provence

Rue de Provence existe un espace vert semi gravillonné où les arbres (Prunus) sont malades et vieillissants.

L'idée est de remplacer ces arbres par des fruitiers plus nombreux pour amener de la convivialité avec les voisins dans la récolte. La convivialité pourrait aussi être renforcée par un filet de badminton ou une table de ping-pong ou autre afin de donner à cet espace vert, qui est le lieu de la fête des voisins, une plus grande utilité.



Coût :
7 000 €

Mobiliers urbains

PROJET 16

Une station de réparation pour les vélos



Parking de la Drague ou au niveau du croisement des pistes cyclables de Clairfont et de la piste rejoignant le Linéo 5.

La station de réparation est un mini atelier fixe qui fournit les outils les plus utiles aux cyclistes, 24h/24h : jeu de clefs, démonte pneus, tournevis, pompe de gonflage...



Coût :
2 500 €

PROJET 17

Parcours fixe de course d'orientation

Loisirs

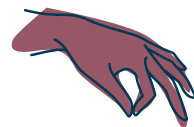


Berges de Garonne

Le but est d'installer un parcours permanent de course d'orientation sur le site du ramier de Portet. Ce jeu accessible à tous, est un sport de pleine nature apportant une dimension ludique et pédagogique à la pratique sportive puisqu'il s'agit de se repérer et de se déplacer dans un milieu naturel, en utilisant une carte et une boussole.



Coût :
5 000 €



PROJET 18

Planter des arbres entre la rue du Languedoc et l'allée de la Garonne

Espaces verts

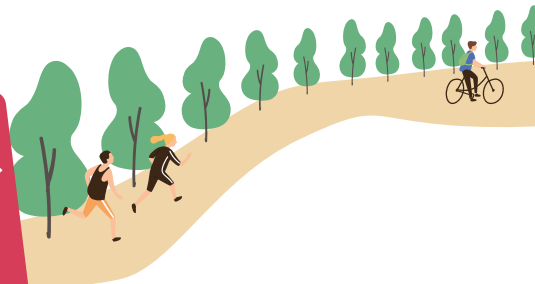


Entre la rue du Languedoc et l'allée de la Garonne, au-dessus des berges de Garonne

Planter des arbres sur la voie verte, partagée par les cyclistes et les piétons, au-dessus du ramier, entre la rue du Languedoc et l'allée de la Garonne, pour créer une promenade ombragée.

Objectifs : favoriser l'attractivité de cette zone, mettre en valeur les berges, les rendre plus accessibles et praticables par les familles, ouvrir vers Roques et Pinsaguel.

Coût :
17 100 €



Aménagement d'une zone de détente ombragée au Récébédou

PROJET 19

Espaces verts



Demie lune au Récébédou

Nous souhaiterions créer un espace de détente ombragée sur une zone aujourd'hui non aménagée au milieu de plusieurs habitations dans le quartier du Récébédou. Cette zone est située au milieu de l'allée du Grand chêne, de l'allée des Frênes et de la rue des écoles. En effet, dans le quartier, il n'y a pas de zone ombragée de détente accessible à tous. Les terrains de jeu et autres espaces publics ne sont pas couverts. Une zone familiale ombragée avec des espaces de détente (transats fixes, boîte à lire, tables de pique-nique, plantation d'arbres, auvent...).

Coût :
12 900 €



PROJET 20

Végétaliser les cours d'école pour lutter contre la chaleur

Développement durable et environnement



Cours des écoles

Les épisodes de canicule devenant plus fréquents, il devient urgent de trouver des solutions pour rafraîchir les établissements scolaires et proposer des conditions d'accueil confortables aux enfants. Pour cela, il est possible de mettre en place des aménagements déjà connus dans d'autres villes comme les « cours oasis ». Il s'agit pour démarrer ce projet de replanter des arbres dans les cours de récréation.

Coût :
20 000 €



PROJET 21

Création d'espaces verts de convivialité entre voisins dans les impasses de Portet

Espaces verts

3 impasses de Portet-sur-Garonne à définir

Créer des espaces d'échanges conviviaux entre voisins sur les impasses de Portet grâce à la création de 3 placettes arborées et fleuries. Cela permettrait de diminuer la chaleur liée à l'enrobé, de créer des lieux de rassemblement entre voisins. Les espèces plantées seront résistantes à la sécheresse tout en restant des espèces locales : cépées d'Arbousier et d'Amélanchier et vivaces type Gaura, Euphorbes phlomis, Lavande...



Coût : 16 450 €



PROJET 23

Le bike park

Loisirs

Berges de Garonne

Il s'agit de créer un terrain en terre avec des bosses, de 1500 à 2000 m² pour faire du vélo BMX, VTT et DIRT, avec des pistes de différents niveaux pour une pratique de débutant à expérimenté. C'est un projet qui favorise le lien social tout en pratiquant une activité sportive.



Coût : 20 000 €

PROJET 22

Plantation d'une forêt fruitière

Espaces verts

Berges de Garonne ou Récébédou

Création d'une forêt fruitière avec la participation des enfants des écoles de Portet.

Cette forêt dense, à croissance rapide permettra à la biodiversité de se développer. Le lieu permettra de créer du lien social, l'apprentissage de la reconnaissance des espèces d'arbres ainsi que des auxiliaires qu'ils attirent... Le lieu sera également un espace de fraîcheur lors des épisodes de canicule.



Coût : 9 500 €

PROJET 24

L'école de demain : un environnement éducatif, écologique et social

Enfance, Jeunesse

Ecoles élémentaires de la ville

Il s'agit d'améliorer l'environnement matériel et naturel dans les classes des écoles et les cours de récréation, afin de favoriser le bien-être des écoliers et leur apprentissage dans un cadre bienveillant, innovant et durable.

Proposer aux enseignants qui le souhaitent du mobilier ergonomique (ballons, coussins picot, vélo bureaux, balançoires à pied...) pour que les élèves puissent trouver la position confortable qui favorise leur concentration. Créer des cours de récré écolos et ludiques : avec des coins nature et îlots de fraîcheur (jardins potagers, bacs de végétalisation...) pour réduire les espaces bitumés ; avec des bancs d'amitié et boîtes à jouets remplies et approvisionnées par des collectes participatives.



Coût : 20 000 €





Bulletin de vote

(à déposer dans l'urne)

Jusqu'au 31 octobre 2022, votez pour vos deux projets préférés

Cochez le ou les 2 projets que vous préférez ci-dessous
(Choisir 1 projet minimum et 2 maximum).
Vous ne pouvez voter qu'une seule fois.

VOUS DEVEZ OBLIGATOIREMENT REMPLIR VOS COORDONNÉES

(Sans ces informations, le vote sera considéré comme nul)

NOM PRENOM

ADRESSE POSTALE (seuls les habitants de Portet-sur-Garonne peuvent voter)

Pour les mineurs, indiquez le nom, prénom et adresse du référent majeur

- | | |
|--|--|
| <input type="checkbox"/> N°1 • Pique-nique ludique | <input type="checkbox"/> N°15 • Sécurisation du skate park pour des enfants en sécurité |
| <input type="checkbox"/> N°2 • Le compost à tout le monde | <input type="checkbox"/> N°16 • Une station de réparation pour les vélos |
| <input type="checkbox"/> N°3 • Un jardin pour planter des fleurs et légumes réservé aux enfants | <input type="checkbox"/> N°17 • Parcours fixe de course d'orientation |
| <input type="checkbox"/> N°4 • 20 composteurs collectifs dans les quartiers | <input type="checkbox"/> N°18 • Planter des arbres entre la rue du Languedoc et l'allée de la Garonne |
| <input type="checkbox"/> N°5 • Des bornes anti-moustiques | <input type="checkbox"/> N°19 • Aménagement d'une zone de détente ombragée au Récébédou |
| <input type="checkbox"/> N°6 • Un nouveau point d'eau sur le Ramier | <input type="checkbox"/> N°20 • Végétaliser les cours d'écoles pour lutter contre la chaleur |
| <input type="checkbox"/> N°7 • Réalisation d'une maquette tactile en bois noble de l'église Saint-Martin | <input type="checkbox"/> N°21 • Création d'espaces verts de convivialité entre voisins dans les impasses de Portet |
| <input type="checkbox"/> N°8 • Davantage de bancs en bords de Garonne | <input type="checkbox"/> N°22 • Plantation d'une forêt fruitière |
| <input type="checkbox"/> N°9 • Un terrain de pétanque rue Guillaume Appolinaire | <input type="checkbox"/> N°23 • Le bike park |
| <input type="checkbox"/> N°10 • Aménager des poulaillers partagés dans notre ville | <input type="checkbox"/> N°24 • L'école de demain : un environnement éducatif, écologique et social |
| <input type="checkbox"/> N°11 • Des récupérateurs d'eau sur les bâtiments municipaux | |
| <input type="checkbox"/> N°12 • 3 hamacs urbains | |
| <input type="checkbox"/> N°13 • 2 ombrières en bords de garonne | |
| <input type="checkbox"/> N°14 • Espace nature et convivialité rue de Provence | |

☐ Je déclare sur l'honneur l'exactitude des informations suivantes : nom, prénom, adresse

☐ Je m'engage à ne voter qu'une seule fois par le biais de ce vote papier et déclare sur l'honneur ne pas utiliser le vote numérique.



**MAINTENANT,
C'EST À VOUS DE JOUER !
À VOS VOTES !**

www.portetgaronne.fr

Tél : 05 61 72 00 15

participationcitoyenne@portetgaronne.fr

