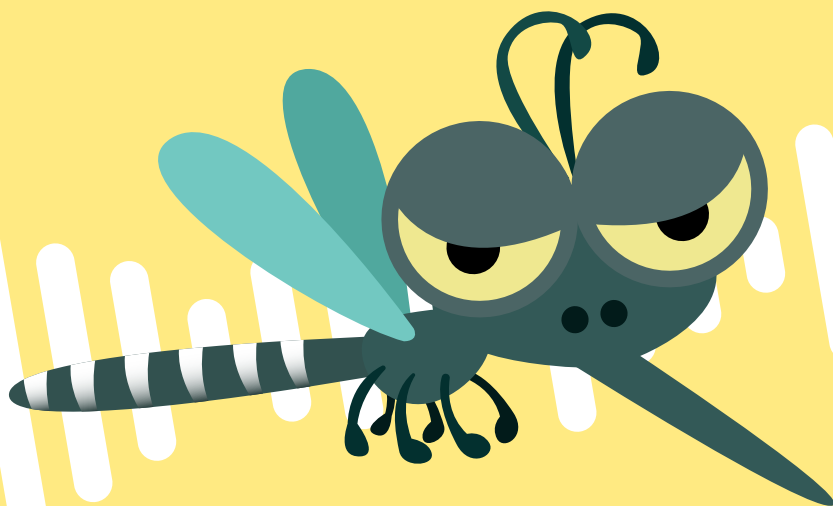


**Lutter contre
les nuisibles :**
c'est l'affaire de tous!



Le Moustique Tigre
Agissons ensemble



www.portetgaronne.fr





Le moustique tigre est plus petit et plus silencieux que les moustiques communs et surtout a comme particularité d'être diurne. Il pique donc plutôt au lever et au coucher du soleil avec une préférence, l'été, pour la fin de journée.

FICHE D'IDENTITÉ

Nom : *Aedes albopictus*

Taille : 5-10 mm

Aspect : noir rayé de blanc

Lieux de vie : près des habitations,

se déplace dans un rayon de 150 m

Lieux de ponte : petites quantités d'eau stagnante

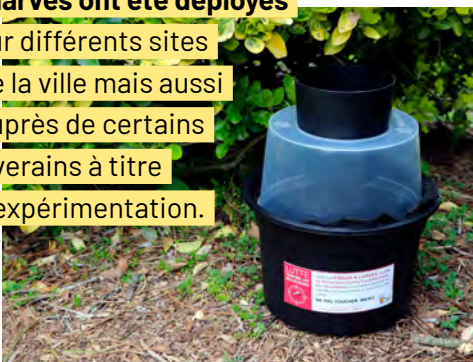
Reproduction : 200 œufs par femelle

Avril > novembre

QUELS RISQUES ?

Dans la plupart des cas, la piqûre du moustique tigre bien que douloureuse est bénigne, mais cette espèce de moustique peut - très rarement - être vecteur de diverses maladies comme la dengue, le chikungunya ou le zika.

En 2024, 130 pièges à larves ont été déployés sur différents sites de la ville mais aussi auprès de certains riverains à titre d'expérimentation.



Projet lauréat du 1^{er} Budget Participatif de la ville

3 Bornes anti-moustiques

ont été installées.

Au Château de Portet, au jardin partagé et à Clairfont.



En 2023 et 2024, la Ville a proposé aux habitants de bénéficier d'un piège anti-moustiques personnel à un tarif préférentiel, négocié grâce à un achat groupé.

207 pièges individuels ont été commandés par les Portésiens.

Des réunions publiques d'informations et de conseils ont aussi été organisées en partenariat avec l'ARS Occitanie.

QUE FAIT la ville?

Depuis plusieurs années, la Ville de Portet lutte activement contre la présence des moustiques. Elle agit uniquement sur le domaine public, conformément à ses prérogatives.

Nouveau

> D'avril à octobre 2025, traitement mensuel des gîtes par larvicide biologique sur l'ensemble de la commune.

Par une équipe de professionnels, tous les mois, pour traiter notamment avaloirs et regards. **En amont de ces interventions, la Ville procède au nettoyage intensif de l'intégralité des avaloirs de la commune.**

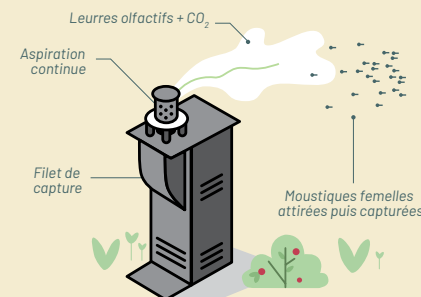
En parallèle, **une étude écologique est menée** pour identifier les espèces de moustiques et localiser leurs gîtes larvaires ; étudier leur productivité sur le domaine public et privé et mesurer ainsi l'impact de ces opérations.

Afin d'évaluer l'impact de cette démarche sur la présence de moustiques tigres et les nuisances associées perçues par les habitants, **nous vous invitons à signaler tout changement suite à ce traitement.** Des citoyens peuvent également devenir ambassadeur sur ce sujet.

N'hésitez pas à faire remonter vos remarques et/ou votre volonté de devenir ambassadeur à participationcitoyenne@portetgaronne.fr



Borne anti-moustiques



> Installation de 3 bornes anti-moustiques dans des espaces publics

Ces bornes attirent la femelle moustique en quête de proie, en simulant la présence humaine. Le moustique est ensuite piégé à l'intérieur de la borne.

> Déploiement de pièges à larves sur la commune et expérimentation de ces dispositifs auprès de quelques habitants

Ces pièges qui fonctionnent uniquement avec de l'eau attirent les moustiques tigres femelles qui s'y posent pour pondre et les empêche ensuite de partir. *L'évaluation de cette expérimentation a révélé un impact positif notable sur la réduction des moustiques dans les jardins privés concernés.*

Les années précédentes, des campagnes de démoscication aux moments de la ponte des larves sur et à proximité des cours d'eau, avec un larvicide biologique étaient réalisées 3 fois par an.

LES BONS GESTES À ADOPTER CHEZ SOI

Le moustique qui vous pique naît et vit chez vous ou dans votre proche entourage. Pour limiter sa présence, une seule solution : **il faut le priver d'eau et supprimer les eaux stagnantes.**



> **VIDER 1 fois par semaine tous les réceptacles qui ne peuvent pas être rangés**

- Coupelles, cache-pots de fleurs
- Gamelles pour animaux domestiques
- Pieds de parasols et décorations de jardin
- Bâches de mobiliers de jardin...



> **COUVRIR de façon hermétique ou à l'aide d'un voilage moustiquaire**

- Récupérateurs d'eau de pluie ou cuves
- Fûts divers
- Regards de descente d'eau pluviale



> **RANGER à l'abri de la pluie**

- Outils de jardinage, pots divers
- Seaux et arrosoirs, brouette
- Poubelles, pneumatiques, jouets d'enfants



> **CURER pour faciliter les écoulements des eaux**

- Siphons d'éviers et fontaines
- Bondes d'évacuation extérieures
- Rigoles couvertes avec grille
- Gouttières, chéneaux



> **ENTREtenir les bassins d'agrément (y mettre des poissons rouges)**

- Pompes de relevage
- Regards et bornes d'arrosage
- Piscines (dosage du chlore)



> **JETER Moins de réceptacles = moins de lieux de ponte pour les moustiques**

- Récipients inutilisés
- Déchets de chantier

Pensez aussi à :



Débroussailler et tailler

les herbes hautes et les haies ;

élaguer les arbres ;

ramasser les fruits tombés et les débris végétaux ; **réduire les sources d'humidité** (limiter l'arrosage)...



Et si vous installiez des nichoirs à oiseaux dans votre jardin ?

Mésanges et hirondelles sont des insectivores très voraces qui permettent une lutte efficace contre le moustique tigre. L'occasion aussi d'inviter la biodiversité dans les jardins !



CONSEILS ET RESSOURCES UTILES



www.occitanie.ars.sante.fr/moustique-tigre-3

www.moustiquetigre.org

Tout savoir sur la lutte contre les nuisibles à Portet



www.portetgaronne.fr

UNE VILLE
POUR TOUS



MAIRIE de

Portet
SUR
GARONNE