



# Les Maternelles de Portet

## Des chiffres...

Programme  
d'animations  
"Numérique  
responsable"

**30%** des enfants  
interrogés déclarent  
regarder les écrans  
occasionnellement

**34%** des enfants  
interrogés regardent **un**  
écran le matin

**36%** des enfants  
interrogés préfèrent  
vivre sans doudou que  
sans écrans

**14%** des enfants  
interrogés regardent un  
écran **matin, midi et**  
**soir**

**62%** des enfants  
interrogés déclarent ne  
**pas avoir d'écrans au**  
**restaurant**

# ...et des mots

**Un écran...tu dirais que c'est quoi ?**

*Quelque chose qu'il faut pas trop regarder le soir.*

Alicia, Grande section

**Regardes-tu des écrans au restaurant ?**

*Juste pour commander sur la borne.*

Samuëlle, Grande section

**Tu aimes regarder quoi ?**

*Les Aristochats et La 7ème Compagnie*

Robinson, Grande section

**Quand regardes-tu les écrans ?**

*Papa a dit "non c'est la semaine sans écrans".*

Zoé, Grande section

**À quoi aimes-tu jouer ?**

*On joue à espionner les parents.*

Gabin, Moyenne section

47 élèves de maternelle ont été interrogés

RENSEIGNEMENTS   

Tél : 05 61 72 91 02

lerucher@portetgaronne.fr

Le Rucher Portésien.

12 Place de la République.



+ d'infos sur  
Le Rucher Portésien



**10 jours  
sans écrans**



# Les Élémentaires de Portet



## Des chiffres...

Programme  
d'animations  
"Numérique  
responsable"

**26%** des enfants  
interrogés déclarent  
regarder les **écrans**  
**occasionnellement**

**30%** des enfants  
interrogés regardent un  
**écran le matin**

**79%** des enfants  
interrogés déclarent avoir  
**des règles pour les**  
**écrans à la maison**

**52%** des enfants  
interrogés préfèrent  
**vivre sans bonbons que**  
**sans écrans**

**7%** des enfants  
interrogés regardent un  
écran **matin, midi et**  
**soir**

**37%** des enfants  
interrogés déclarent  
**craquer pendant les 10**  
**jours de défi**

# ...et des mots

**Chez toi, est-ce qu'il y a des règles pour utiliser les écrans ?**

*Oui, 3h avant de se coucher c'est stop.*

Zelie, CE1

**10 jours sans écrans, tu tiens ?**

*Pourquoi il y a les 10 jours sans écrans alors qu'il y a un week-end de 3 jours ?*

Ella, CM1

**10 jours sans écrans, tu tiens ?**

*Ça dépend s'il y a un match.*

Jean, CM1

**C'est plus dur de vivre sans écrans ou sans bonbons ?**

*Sans écrans, pour connaître les horaires de la piscine.*

Mewen, CM2

**C'est quoi pour toi un écran ?**

*Un objet électronique. Si tu demandes quelque chose il va te le montrer.*

Alyssa, CM1

**C'est quoi pour toi un écran ?**

*C'est un peu une drogue, tu restes beaucoup dessus*

Raphaël, CM1

109 élèves d'élémentaire ont été interrogés

RENSEIGNEMENTS   

Tél : 05 61 72 91 02

lerucher@portetgaronne.fr

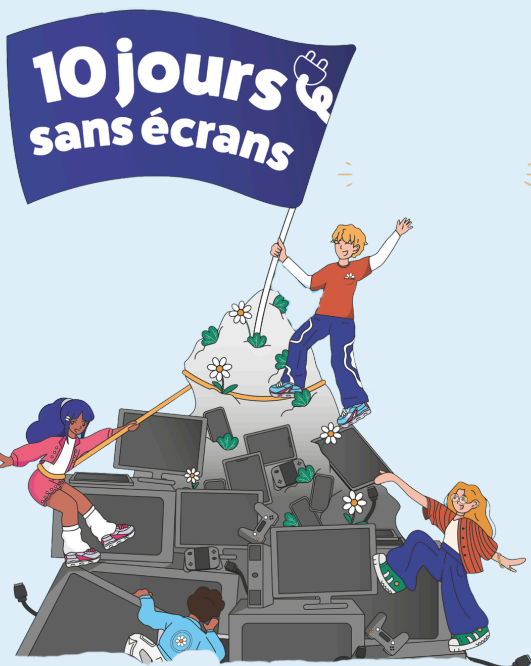
Le Rucher Portésien.

12 Place de la République.



+ d'infos sur  
Le Rucher Portésien





# Les Parents de Portet

## Des chiffres...

**37%** des parents interrogés pensent que leurs **enfants passent beaucoup de temps sur les écrans**

**80%** des parents interrogés ont le sentiment de **contrôler le temps d'écran de leurs enfants.**

**63%** des parents interrogés déclarent que les écrans sont **source de tensions ou de contraintes dans le foyer**

**76%** des parents interrogés pensent que **ce défi** peut avoir un **impact positif dans leur foyer**

**94%** des parents interrogés pensent que les **jeux en ligne, réseaux sociaux et l'IA** représentent des **risques pour les enfants**

**68%** des parents interrogés ont installé **un contrôle parental ou restreint l'accès à internet**

# ...et des mots

**Est-ce. que les jeux en ligne, les réseaux sociaux et l'IA représentent des risque pour les enfants ?**

*Oui, mais pas que pour les enfants.*

**Quels sont les principaux inconvénients des écrans ?**

*Ils empêchent le dialogue avec ses pairs et l'exploration du monde par soi-même.*

**Pour quelle raison ce défi peut avoir un impact positif dans votre foyer ?**

*Plus d'échanges et de partage.*

**Avez-vous remarqué un changement de comportement chez vos enfants lié à l'utilisation des écrans ?**

*De l'irritabilité après un temps d'écran important.*

**Est-ce. que les jeux en ligne, les réseaux sociaux et l'IA représentent des risque pour les enfants ?**

*Addiction, perte de repères, difficulté à vérifier la véracité des infos .*

**Connaissez-vous l'impact des écrans sur la santé des enfants lors d'usage excessif ?**

*Énervement, concentration, développement.*

142 parents ont été interrogés

RENSEIGNEMENTS   

Tél : 05 61 72 91 02

lerucher@portetgaronne.fr

Le Rucher Portésien.

12 Place de la République.



+ d'infos sur  
Le Rucher Portésien

